



# GRUS'INFOS

AOÛT 2016 – N°167

ALSH JUILLET 2016



## RECENSEMENT CITOYEN OBLIGATOIRE



Tout jeune de nationalité française, garçon ou fille, doit se faire recenser entre la date de ses 16 ans et la fin du troisième mois suivant. Le recensement citoyen est, en effet, une démarche obligatoire et indispensable pour pouvoir participer à la Journée défense et citoyenneté (JDC).

L'attestation de participation à la JDC est réclamée pour toute inscription aux examens et concours soumis à l'autorité publique (CAP, baccalauréat, permis de conduire...). De plus, le recensement permet l'inscription automatique sur les listes électorales à 18 ans.

Les Français non recensés dans les délais légaux (entre leurs 16 ans et les trois mois qui suivent) pourront régulariser leur situation jusqu'à l'âge de 25 ans, en effectuant volontairement la démarche du recensement.

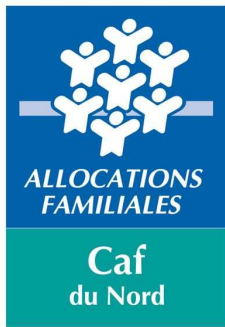
La démarche à suivre est très simple : il suffit de se rendre à la mairie de son domicile, muni de sa pièce d'identité et de son livret de famille.

Plus d'information sur [www.defense.gouv.fr/jdc](http://www.defense.gouv.fr/jdc) et sur l'application mobile « Ma JDC » téléchargeable gratuitement sur vos smartphones.

 [www.defense.gouv.fr/jdc](http://www.defense.gouv.fr/jdc)



# LA CAF SE MOBILISE POUR ASSURER SA MISSION AUPRES DE SES ALLOCATAIRES



Pour assurer sa mission, la CAF renforce ses moyens en matière de production, et donne la priorité au traitement des dossiers des allocataires.

Pour cela, l'accueil sera suspendu dans les permanences du 13 juin au 9 septembre 2016 inclus.

## **A savoir :**

- Les jours de fermeture des accueils, tous les salariés de la CAF sont mobilisés pour traiter les courriers, les dossiers des allocataires, et accélérer leurs paiements ;
- L'accueil téléphonique reste ouvert : 0810 25 59 80.

## **Même en période de retard :**

- Les minima sociaux sont toujours, et toute l'année, traités en moins de 10 jours.

## **Caf.fr, pour vos démarches CAF :**

La grande majorité des démarches ne nécessite pas de prendre un rendez-vous.

Le site [caf.fr](http://caf.fr) est essentiel pour :

- Gérer son dossier personnel en temps réel,
- Consulter les derniers paiements, les courriers,
- Obtenir une attestation de droits, de paiement et de quotient familial,
- Modifier directement ses informations personnelles (téléphone, mail, situation professionnelle et familiale...),
- Déclarer les ressources trimestrielles (prime d'activité, RSA, AAH),
- Estimer les droits au RSA, à la prime d'activité, à la Prestation d'Accueil du Jeune Enfant (PAJE), aux aides au logement,
- Faire une demande en ligne d'allocation de logement,
- Faire une demande en ligne de complément de libre choix du mode de garde.

# LE COIN

## FETE DE FIN D'ANNEE DE L'A.S.L.G.

Pour la première fois, l'A.S.L.G. (Association Sportive et Loisirs de Gruson) a clôturé l'année par une soirée festive. Celle-ci a connu un très beau succès. La section Yoga était représentée. Et la section Poterie a confectionné à cette occasion de petits sujets à emporter (porte serviettes, vases, supports bougies...).



Les enfants ont présenté un spectacle de danse. Et après une belle paëlla, la soirée s'est terminée dans une très bonne ambiance animée par le club Danse de salon.

Merci à tous de votre participation très active.

## GALA D'ALLIANCE FIT & DANCE



Le 2 juillet dernier l'association Alliance Fit & Dance a clôturé l'année avec son gala. Une centaine de danseurs, sportifs et un chanteur ténor y ont participé.

Vous pouvez nous rejoindre dès aujourd'hui.

Vous trouverez toutes les informations et le dossier d'inscription sur notre site internet (voir flyer joint).

Contact : Olivier Turpin 06.66.41.16.96



# DES ASSOS

## SOIREE MOULES-FRITES

Grus'On Fête vous attend nombreux pour son incontournable soirée Moules-Frites qui aura lieu le Vendredi 26 août 2016 à partir de 19h30 à la Salle Polyvalente.



Recette inchangée : une équipe de bénévoles déterminée au grattage, Grus'On Fête pour gérer la manifestation, une soirée gourmande et conviviale en perspective, et aux alentours des 23h00, un superbe feu d'artifice en bouquet final...

PLACES LIMITÉES !! Pensez à vous inscrire avant le mardi 23 août à minuit, en retournant le coupon joint à ce Grus'Infos ou disponible sur le site internet de la Mairie [www.mairie-gruson.fr](http://www.mairie-gruson.fr)



## GRUS'RANDO



L'équipe de Grus'Rando vous propose une balade sur le circuit des 3 Chapelles à Bachy, **le Dimanche 4 septembre 2016.**

Départ à 9h30 de la place du Monument aux Morts. Covoiturage organisé sur place.

## ATELIER MEMOIRE

« Ma mémoire... J'y tiens... Je l'entretiens... Elle se travaille dans la sérénité... et en toute convivialité... »

**Notre atelier-mémoire, ouvert à tous, a lieu chaque quinzaine, Salle Culturelle de Gruson, le jeudi de 14h à 16h30... Ambiance assurée...**

Dates prévues pour le trimestre :

8 et 22 septembre – 6 et 20 octobre – 10 et 24 novembre – 8 et 22 décembre.

Contact : 03.20.41.05.60



# LES FERMES DU VAL DE MARQUE EN FETE – ÉDITION 2016



Les agriculteurs du circuit de ferme du Val de Marque en lien avec la Chambre d'agriculture Nord-Pas de Calais et de région et l'ENLM auront le plaisir de vous accueillir cette année **le Dimanche 11 septembre 2016 de 10h à 18h à la Ferme Brocart, 605 rue du Maréchal Foch à Bouvines.**

Une dizaine de producteurs locaux vous invitent, petits et grands, à les rejoindre pour passer une journée sympathique.

Depuis 2007, cette manifestation facilite la rencontre avec les producteurs fermiers locaux, ceux qui près de chez vous cultivent et transforment leurs productions.

Pour cette nouvelle édition, nous mettons les bouchées doubles et nous vous proposons un savant mélange de découvertes et de plaisirs à consommer sur place.

**Venez faire le plein d'énergie, goûter autrement la campagne !**

Vous pourrez vous laisser guider par les étals colorés du marché fermier et ses multiples parfums : celui des légumes fraîchement cueillis, des fromages ou des gaufres.

Miel, crêpes, confitures, jus de pomme, escargots, exclusivement issus des fermes du secteur, réveilleront vos papilles et en séduiront plus d'un.



Tout au long de la journée, partagez les secrets de fabrication du beurre et de la bière à travers les différents ateliers pédagogiques et profitez des dégustations.

A l'heure du déjeuner, vous pourrez manger sur place grâce à un barbecue à base de produits fermiers (sur réservation).

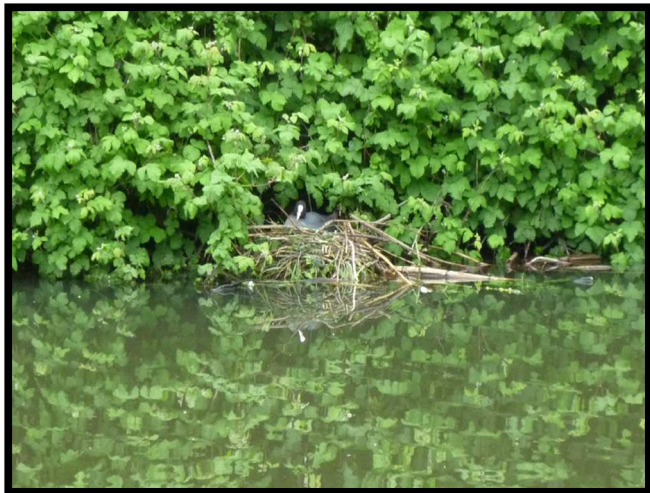
Enfin, relevez les défis en participant aux randonnées pédestres. Plusieurs formules sont accessibles : sportive, culturelle et nature (animée par les éco gardes).

Par ailleurs, d'autres rendez-vous insolites vous attendent avec notamment les jeux anciens du musée de la vie rural de Steenwerck, la pyramide de paille qui va intéresser les plus petits, des balades en poneys ou encore le jeu de piste à travers les stands des producteurs et tout cela dans une ambiance festive avec la présence de quelques musiciens de l'harmonie de Mons-en-Pévèle.

Tous les ingrédients sont donc réunis pour passer un beau dimanche et vous échapper de votre quotidien. Bref, saisissez l'occasion de vivre un bon moment en famille, entre amis, et de partager de nouvelles aventures.

**Toutes les infos : [www.soupes-patates-randos.fr](http://www.soupes-patates-randos.fr)**

## CE QU'IL NE FALLAIT PAS MANQUER EN JUIN-JUILLET !



Grus'Rando : La Marque Urbaine –  
Marquette, Marcq le Dimanche 05 juin



Finale de l'EURO 2016 à la Salle  
Polyvalente le Dimanche 10 juillet



Fête de l'École Pasteur le Samedi 25 juin



Centre de Loisirs en Juillet

# CALENDRIER ET INFORMATIONS DE LA MAIRIE

## AOUT 2016

- Ven. 12 : Collecte des déchets spéciaux : 14h-15h Parking Pasteur
- Lun. 15 : Assomption
- Ven. 26 : Soirée Moules-Frites (Feu d'artifice)

## SEPTEMBRE 2016

- Jeu. 01 : Rentrée des classes
- Dim. 04 : Grus'Rando – Circuit des 3 Chapelles à Bachy
- Ven. 09 : Collecte des déchets spéciaux : 14h-15h Parking Pasteur
- Dim. 11 : Braderie
- Jeu. 22 : Automne
- Dim. 25 : Les 3AG – Banquet des Aînés

### HORAIRES MAIRIE

La mairie est ouverte

Tous les matins du lundi au samedi de 9h00 à 12h00

Tél : 03.20.41.45.35 – Fax : 03.20.41.45.30

Email : [mairie.gruson@wanadoo.fr](mailto:mairie.gruson@wanadoo.fr)

Site internet : <http://www.mairie-gruson.fr>

Suivez-nous sur

facebook



**Grus'Infos est un outil de communication.**

**N'hésitez pas à nous communiquer les informations susceptibles d'intéresser les lecteurs. Retrouvez tous les Grus'Infos en flashant ce QR code à l'aide de votre Smartphone.**

IPNS